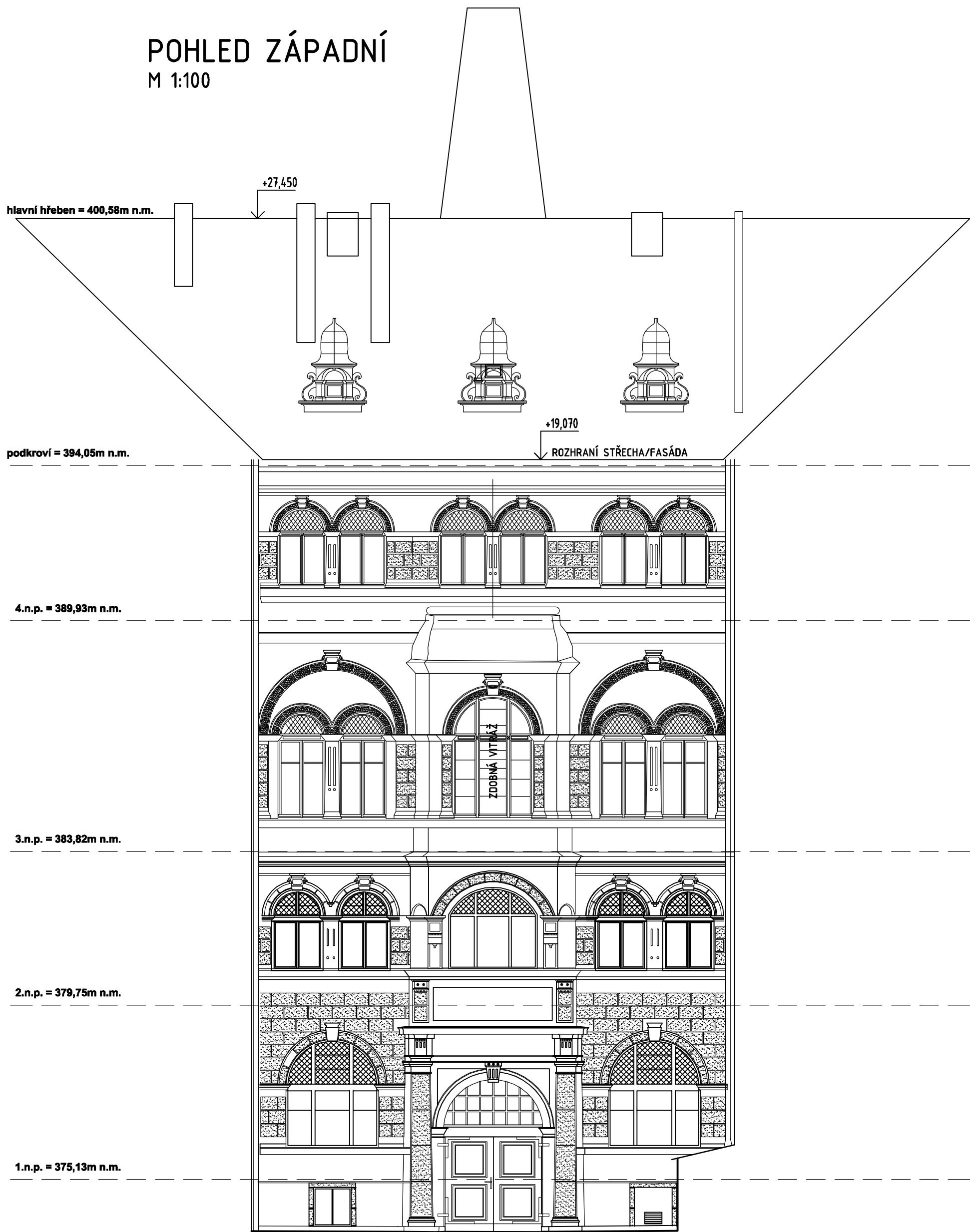
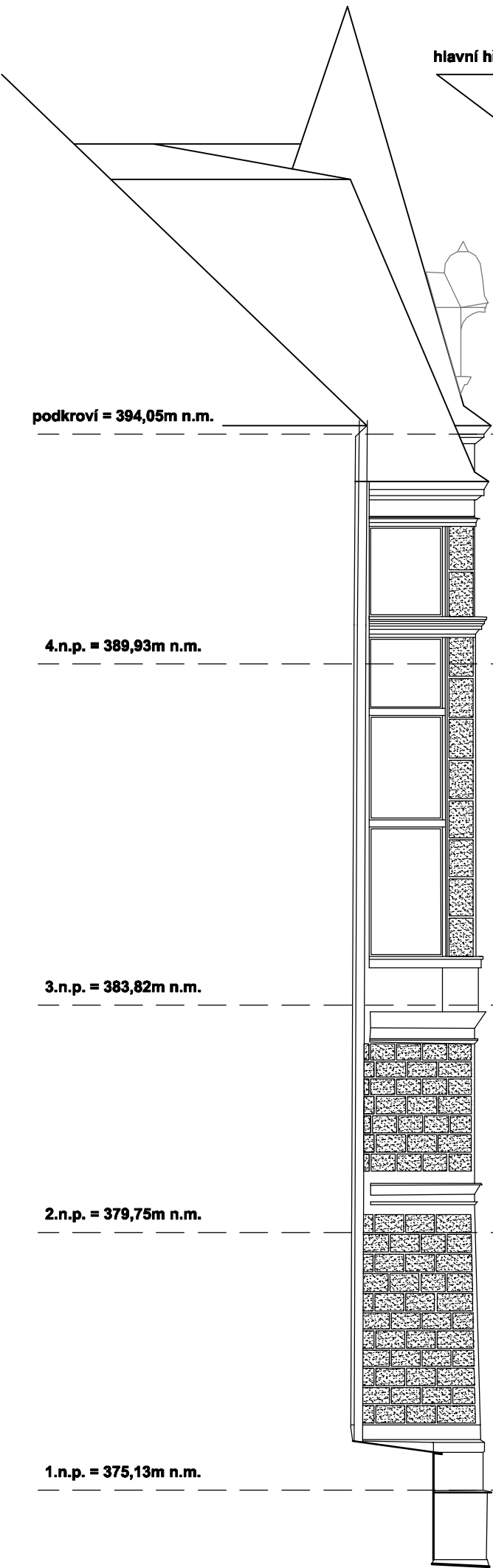


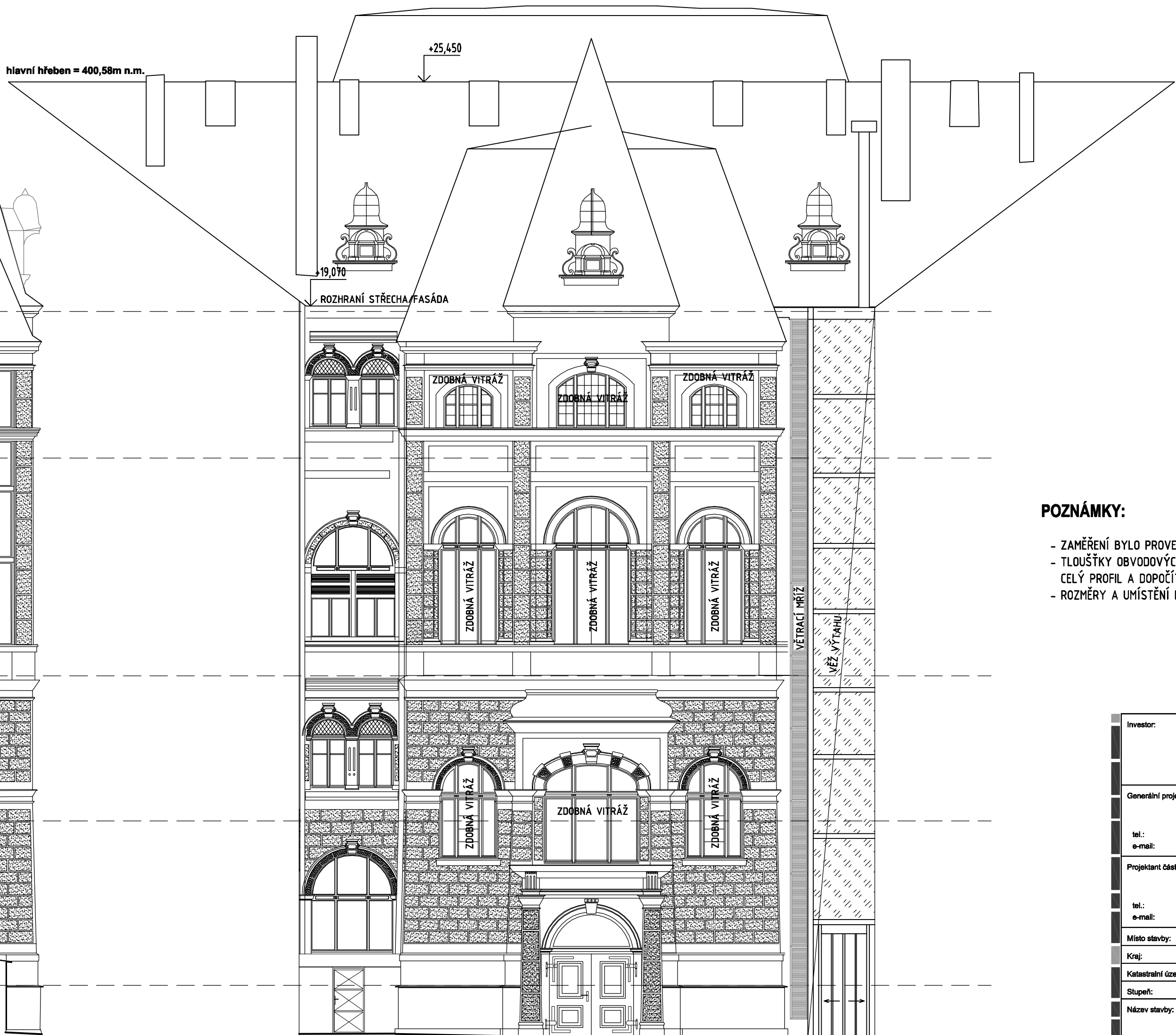
POHLED ZÁPADNÍ
M 1:100



POHLED SEVERNÍ-BOČNÍ
M 1:100





POHLED SEVERNÍ - ČELNÍ
M 1:100



POZNÁMKY:

- ZAMĚŘENÍ BYLO PROVEDENO ZA PLNÉHO PROVOZU OBJEKTU, MÍSTY S OMEZENÝM PŘÍSTUPEM (STĚNY ZASTAVĚNY NÁBYTKEM A POD.)
- TLOUŠTKY OBVODOVÝCH STĚN JSOU PŘEVZATY Z PŮVODNÍ DOKUMENTACE. BEZ LEŠENÍ FASÁDY U ZDOBENÝCH OKEN NELZE DOMĚŘIT CELÝ PROFIL A DOPORUČITAT TLOUŠTKU STĚN.
- ROZMĚRY A UMÍSTĚNÍ PRŮCHODŮ VE STĚNÁCH JSOU PŘEVZATY Z PŮVODNÍ HISTORICKÉ DOKUMENTACE

| | | | |
|---|--|---|-----------------------------------|
| Investor: Statutární město Liberec Nám. Dr. E. Beneše 1 460 59 Liberec | | Schéma | |
| Generální projektant: STORING spol.s r.o. V Horkách 94/5 460 07 Liberec 9 488 388 111 info@storing.cz | |  | |
| Projektant čestí PO: STORING spol. s r.o. V Horkách 94/5 460 07 Liberec 9 488 388 111 info@storing.cz | |  | |
| Místo stavby: Liberec | | HIP: Ing. Petr Pospíšil | Číslo zak.: 1001.Z |
| Kraj: Liberecký | | HAP: | Formát: 10 x A4 |
| Katastrální území: Liberec | | Odpovědný projektant: Ing. Vlastimil Hyška | Datum: 10/2010 |
| Stupeň: Zaměření stávajícího stavu | | Vypracoval: Ing. Vlastimil Hyška | Měřítko: 1:100 |
| Název stavby: Rekonstrukce liberecké radnice Zaměření stávajícího stavu | | Číslo parčí: | |
| Stavební objekt: | | | |
| Čas: | | | |
| Název dokumentu: Fasády vnitřního nádvoří - pohled S a V | | | |
| Kód dokumentu: | | 1001 Ústní základy | Z skupení |
| | | 100 st. objekt | F4.00.100 Barietní dokumentace |
| | | 301 Ústní výkresu | 00 revize |